

Regione del Veneto
Corso di Formazione sul Turismo Accessibile
1 ottobre 2024

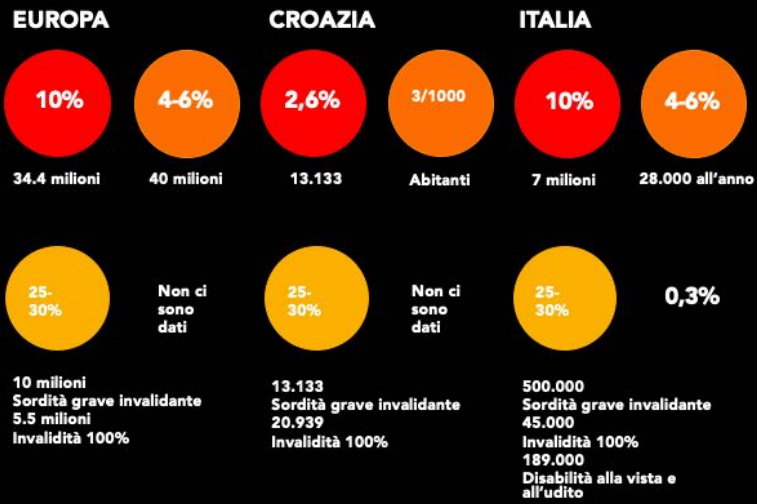


Le persone con disabilità uditiva: quali esigenze, cosa cercano in vacanza e come rispondere ai bisogni che esprimono loro e le loro famiglie.

Prof.ssa Rita Sala e Arch. Consuelo Agnesi

© Copyright by Consuelo Agnesi Architetto

DISABILITÀ UDITIVE | Numeri e statistiche



© Copyright by Consuelo Agnesi Architetto

DISABILITÀ UDITIVE | Numeri e statistiche

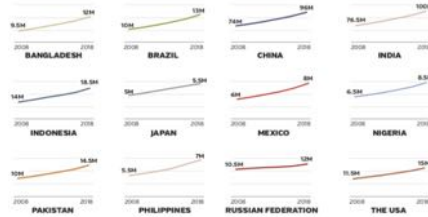
Unless action is taken, by 2030 there will be nearly **630 million** people with disabling hearing loss; by 2050, the number could rise to over **900 million**.*



*Based on United Nations World Population Prospects 2019. The current population is based on the assumption that age, gender, and region-specific prevalence of disabling hearing loss does not vary over time.

Hearing loss trends over the last 10 years

The absolute number of people with hearing loss has been steadily increasing during the last decade. The below graphic reflects trends in the 12 most populated countries of the world. (Number in million)



*Estimates apply regional age- and gender-specific prevalence to country populations and reflect changing population demographics.

Why is hearing loss on the rise?

Several factors are driving the increase in hearing loss worldwide.



- Growing global population
- Increasing proportion of population who are older people

Which preventable causes need greatest attention?



- Exposure to loud sounds at work and play
- Ear and other infections such as mumps and measles
- Otolotoxic medicines

What does this mean for countries?

Hearing loss is on the rise. Unless this trend is reversed, it will mean higher direct costs for health systems. The need will grow for ear and hearing care services and related technologies, such as hearing devices and counselling. A cadre of trained health professionals will also be required. If these needs are not met, this could be detrimental not only for individuals in terms of social isolation and increased poverty, but also for societies as a whole, due to lower productivity. A number of governments around the world have recognized the importance of mitigating current trends by preventing hearing loss in the first instance.

Country action: an example from the United Kingdom

After estimating that one in five people will experience hearing loss by 2035, the Government of the United Kingdom launched a national Action Plan on Hearing Loss in 2015, calling for more investment in addressing hearing loss. The plan sets out five key objectives focused on:

- Prevention
- Early diagnosis
- Patient-centred, integrated management
- Ageing
- Social inclusion

Read more: <https://www.england.nhs.uk/wp-content/uploads/2015/03/action-plan-hearing-loss-ud.pdf>

DISABILITÀ UDITIVE | Barriere e facilitatori



© Copyright by Consuelo Agnesi Architetto

Alcuni esempi di criticità e barriere che le persone sorde possono avere sia nel contesto ambientale che nella comunicazione

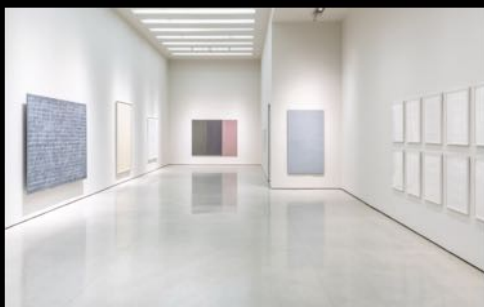
COMUNICARE | Barriere e facilitatori



@ Copyright by Consuelo Agnesi Architetto

Alcuni esempi di criticità e barriere che le persone sorde possono avere in alcuni contesti del turismo

COMUNICARE | Barriere e facilitatori nel tempo libero



@ Copyright by Consuelo Agnesi Architetto

Alcuni esempi di criticità e barriere che le persone sorde possono avere all'interno dei luoghi della cultura

COMUNICARE | Barriere e facilitatori nei luoghi della cultura e dello spettacolo



Alcuni esempi di criticità e barriere che le persone sorde possono avere nei luoghi della cultura e dello spettacolo

COMUNICARE | Barriere e facilitatori nello sport e nel tempo libero



© Copyright by Consuelo Agnesi Architetto

Alcuni esempi di criticità e barriere che le persone sorde possono avere nello sport e nel tempo libero



Alcuni esempi di criticità e barriere che le persone sorde possono avere all'interno di qualsiasi ambiente residenziale, ricettivo e turistico in generale

COMUNICARE | Universal Design

Principi e linee guida per un progetto adatto alle diverse esigenze

Principio 1: UGUALE UTILIZZABILITÀ
(Equitable Use)

Il progetto è utile e commerciabile per persone con abilità diverse.

Principio 2: FLESSIBILITÀ D'USO
(Flexibility in Use)

Il progetto consente una vasta gamma di preferenze e abilità individuali.

Principio 3: SEMPLICE ED INTUITIVO
(Simple and Intuitive)

L'uso del progetto è facile da capire, a prescindere dall'esperienza, dalle conoscenze, dalle capacità di linguaggio o dal livello corrente di concentrazione dell'utilizzatore.

Principio 4: INFORMAZIONE PERCETTIBILE
(Perceptible Information)

Il progetto comunica effettivamente le informazioni necessarie all'utilizzatore, indipendentemente dalle condizioni ambientali o dalle abilità sensoriali dell'utilizzatore.

Principio 5: TOLLERANZA
AGLI ERRORI

(Tolerance for Error)

Il progetto minimizza i rischi e le conseguenze avverse di azioni accidentali o non intenzionali.

Principio 6: BASSO SFORZO FISICO
(Low Physical Effort)

Il progetto può essere usato efficientemente e in modo confortevole e con un minimo di fatica.

Principio 7: DIMENSIONI E SPAZI PER
L'APPROCCIO E L'USO

(Size and Space for Approach and Use)

Devono essere previsti dimensioni e spazi appropriati per l'avvicinamento, il raggiungimento, la manipolazione e l'utilizzazione a prescindere dalle dimensioni del corpo, dalla postura e dalla mobilità dell'utilizzatore.

Ronald Mace (1985) Center for Accessible Housing, ora Center for Universal Design, presso la School of Design at North Carolina State University.

© Copyright by Consuelo Agnesi Architetto

NORMATIVE | Dai requisiti ai diritti

Convenzione ONU sui Diritti delle Persone con Disabilità 2006

Recepita dallo Stato Italiano con Legge 3 marzo 2009, n. 18

Ratifica ed esecuzione della Convenzione delle Nazioni Unite sui diritti delle persone con disabilità

La Convenzione O.N.U. riconosce il **valore dell'accessibilità**, come base per il pieno esercizio dei diritti umani e delle libertà fondamentali.

Art. 2 Definizione

Ai fini del presente decreto:

G) Per accessibilità si intende la **possibilità**, anche per persone con ridotta o impedita capacità motoria o sensoriale, **di raggiungere l'edificio e le sue singole unità immobiliari e ambientali, di entrarvi agevolmente e di fruirne spazi e attrezzature in condizioni di adeguata sicurezza e autonomia.**

Art. 9 Accessibilità

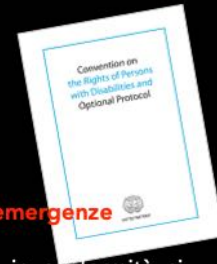
"Al fine di consentire alle persone con disabilità di vivere in maniera indipendente e di partecipare pienamente a tutti gli ambiti della vita, gli Stati Parti devono prendere misure appropriate per assicurare alle persone con disabilità, su base di eguaglianza con gli altri, l'accesso all'ambiente fisico, ai trasporti, all'informazione e alla comunicazione, compresi i sistemi e le tecnologie di informazione e comunicazione, e ad altre attrezzature e servizi aperti o offerti al pubblico, sia nelle aree urbane che nelle aree rurali. Queste misure, che includono l'identificazione e l'eliminazione di ostacoli e barriere all'accessibilità."

NORMATIVE | Dai requisiti ai diritti

Convenzione ONU sui Diritti delle Persone con Disabilità 2006

Recepita dallo Stato Italiano con Legge 3 marzo 2009, n. 18

Ratifica ed esecuzione della Convenzione delle Nazioni Unite sui diritti delle persone con disabilità



Articolo 2 Definizioni

per **“progettazione universale”** si intende la progettazione di prodotti, strutture, programmi e servizi utilizzabili da tutte le persone, nella misura più estesa possibile, senza il bisogno di adattamenti o di progettazioni specializzate.

La **“progettazione universale”** non esclude dispositivi di sostegno per particolari gruppi di persone con disabilità ove siano necessari.

Articolo 11 Situazioni di rischio ed emergenze umanitarie

Gli Stati Parti adottano, in conformità ai loro obblighi di diritto internazionale, compreso il diritto internazionale umanitario e il diritto internazionale dei diritti umani, tutte le misure necessarie per garantire la protezione e la sicurezza delle persone con disabilità in situazioni di rischio, incluse le situazioni di conflitto armato, le emergenze umanitarie e le catastrofi naturali.



LA COSTITUZIONE ITALIANA

Art. 3

Tutti i cittadini hanno pari dignità sociale e sono eguali davanti alla legge, senza distinzione di sesso, di razza, di lingua, di religione, di opinioni politiche, di condizioni personali e sociali.

È compito della Repubblica rimuovere gli ostacoli di ordine economico e sociale, che, limitando di fatto la libertà e l'eguaglianza dei cittadini, impediscono il pieno sviluppo della persona umana e l'effettiva partecipazione di tutti i lavoratori all'organizzazione politica, economica e sociale del Paese.

NORMATIVE | Dai requisiti ai diritti

Decreto del Ministro dei Lavori Pubblici
14 giugno 1989 n. 236

Prescrizioni tecniche necessarie a garantire l'accessibilità, l'adattabilità e la visitabilità degli edifici privati e di edilizia residenziale pubblica, ai fini del superamento e dell'eliminazione delle barriere architettoniche



Art. 2 , punto C

Secondo l'art. 2, al punto c, per barriere architettoniche intende anche:

"La mancanza di accorgimenti e segnalazioni che permettono l'orientamento e la riconoscibilità dei luoghi e delle fonti di pericolo per chiunque ed in particolare per i non vedenti, gli ipovedenti ed i sordi".

**DECRETO DEL PRESIDENTE DELLA REPUBBLICA
24 LUGLIO 1996, N. 503**

Identiche previsioni sono contenute nel D.P.R. 503/1996 ma per tutti i singoli aspetti si rimanda al D.M. 236/89.

© Copyright by Consuelo Agnesi Architetto

NORMATIVE | Dai requisiti ai diritti

Ministero dell'Interno - Circolare 1 marzo 2002, n. 4

Linee guida per la valutazione della sicurezza antincendio nei luoghi di lavoro ove siano presenti persone disabili
G.U. 131, 6 giugno 2002



- Mobilità; orientamento; percezione del pericolo e/o dell'allarme; individuazione delle azioni da compiere in caso di emergenza.
- Segnaletica luminosa e/o lampeggiante.
- Segnali visivi, per permettere la loro percezione ai soggetti che utilizzano solo tale modalità percettiva
- Installazione di impianti di segnalazione di allarme ottici
- Installazione di impianti di segnalazione di allarme a vibrazione (nel caso di persone che dormono o che possono non percepire i segnali ottici o acustici)

© Copyright by Consuelo Agnesi Architetto

NORMATIVE | Dai requisiti ai diritti

Ministero dei Beni Culturali

Circolare n.26 del 25 luglio 2018

Linee guida per il piano di eliminazione delle barriere architettoniche nei musei, complessi monumentali, aree e parchi archeologici

Decreto n. 534 del 19 maggio 2022

Piano strategico per l'eliminazione delle barriere architettoniche (PEBA) per la rimozione delle barriere fisiche e cognitive nei musei, biblioteche e archivi



@ Copyright by Consuelo Agnesi Architetto

NORMATIVE | Dai requisiti ai diritti

Decreto Ministeriale 3 agosto 2015

"Norme tecniche di prevenzione incendi, ai sensi dell'art.15 del Decreto Legislativo 8 marzo 2006, n.139 anche detto "Codice di Prevenzione Incendi"

G.U. 20 agosto 2015, n. 192 – S.O. n. 51

DECRETO 12 aprile 2019

Modifiche al decreto 3 agosto 2015, recante l'approvazione di norme tecniche di prevenzione incendi, ai sensi dell'articolo 15 del decreto legislativo 8 marzo 2006, n. 139.



D.M. 3/08/2015

Occupante: persona presente a qualsiasi titolo all'interno dell'attività.

Occupante con disabilità: occupante con limitazioni permanenti o temporanee alle capacità fisiche, mentali, sensoriali o motorie.

D.M. 18/10/2019

Occupante: persona presente a qualsiasi titolo all'interno dell'attività, considerata anche alla luce della sua modalità di interazione con l'ambiente in condizioni di disabilità fisiche, mentali o sensoriali

NORMATIVE | Dai requisiti ai diritti

Dalla sicurezza dei luoghi alla sicurezza delle persone

Decreto GSA

DM 10 marzo 1998

Criteri generali di sicurezza antincendio e per la gestione dell'emergenza nei luoghi di lavoro

D.M. 2/9/2021


Allegato II

Generalità

1. In tutti i luoghi di lavoro dove ricorra l'obbligo di cui all'articolo 2, comma 2, del presente decreto, il datore di lavoro predispone e tiene aggiornato un piano di emergenza, che deve contenere:

d) le specifiche misure per assistere le persone con esigenze speciali.

**In vigore dal
9 settembre 2022**



La sicurezza diventa
sempre più inclusiva in
ogni luogo di lavoro.
Si tiene conto di ogni
persona.

@ Copyright by Consuelo Agnesi Architetto

NORMATIVE | Dai requisiti ai diritti

Dalla sicurezza dei luoghi alla sicurezza delle persone

Decreto MiniCodice

DM 10 marzo 1998

Criteri generali di sicurezza antincendio e per la gestione dell'emergenza nei luoghi di lavoro

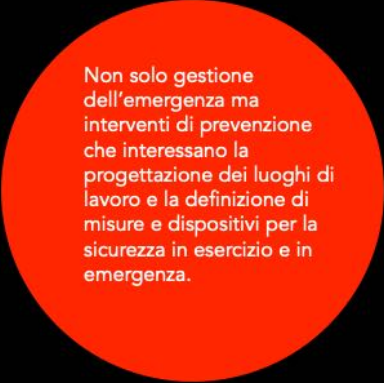
D.M. 2/9/2021

4. Strategia antincendio

[...]

2. Il datore di lavoro (o responsabile dell'attività) deve individuare le **necessità particolari delle persone con esigenze speciali** e tenerne conto nella progettazione e realizzazione delle misure di sicurezza antincendio.

**In vigore dal
29 ottobre 2022**



Non solo gestione dell'emergenza ma interventi di prevenzione che interessano la progettazione dei luoghi di lavoro e la definizione di misure e dispositivi per la sicurezza in esercizio e in emergenza.

COMUNICARE | Comunicazione è informazione



© Copyright by Consuelo Agnesi Architetto

Alcuni esempi di progettazione inclusiva in diversi contesti

COMUNICARE | Orientamento e wayfinding



Alcune possibili indicazioni progettuali per la comunicazione ambientale delle informazioni

COMUNICARE | Comunicazione è informazione

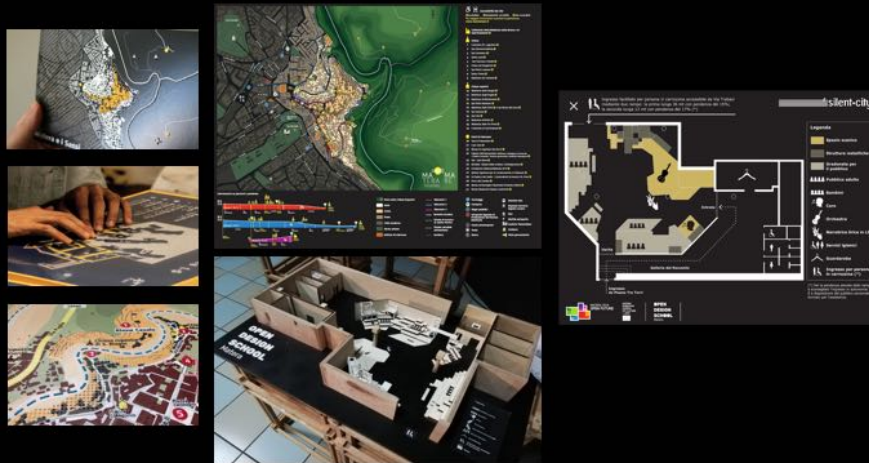
I contenuti informativi accessibili: PECS, CAA, Leggibilità, Discalculia, disgrafia, dislessia



@ Copyright by Consuelo Agnesi Architetto

Diverse indicazioni progettuali per i contenuti informativi accessibili

COMUNICARE | Comunicazione è informazione
Prodotti e servizi – Mappe visuotattili e interattive



@ Copyright by Consuelo Agnesi Architetto

Alcuni esempi di comunicazione inclusiva delle informazioni come le mappe visuotattili, interattive e così via

COMUNICARE | Strumenti e modalità di comunicazione
Comunicazione multimodale, multicanale e multisensoriale



© Copyright by Consuelo Agnesi Architetto

Diversi esempi di comunicazione multimodale, multicanale e multisensoriale attraverso la tecnologia (dispositivi, applicazioni, servizi e così via)

COMUNICARE | Strumenti e modalità di comunicazione
Dispositivi ambientali di comunicazione in più modalità



ACCESSIBLE LIGHT 2
BEYOND THE SENSE
Arch. Consuelo Agnesi
Architettura STUDIOINMOVIMENTO
Link:
<https://www.facebook.com/archstudioinmovimento/>



Residenza privata
Arch. Consuelo Agnesi -
Architettura
STUDIOINMOVIMENTO
Borghetto di Monte San
Vito (AN)

@ Copyright by Consuelo Agnesi Architetto

Un esempio di comunicazione di allarmi in più modalità all'interno di un qualsiasi edificio

COMUNICARE | Strumenti e modalità di comunicazione

Dispositivi ambientali di comunicazione in più modalità



Fra i Sassi Residence
Arch. Cristina Amenta
Collaborazione - Arch. Consuelo Agnesi
Matera
Link: www.fraisassiresidence.com

@ Copyright by Consuelo Agnesi Architetto

Un esempio di comunicazione di allarmi in più modalità all'interno di un qualsiasi edificio

COMUNICARE | Strumenti e modalità di comunicazione

Dispositivi ambientali di comunicazione in più modalità



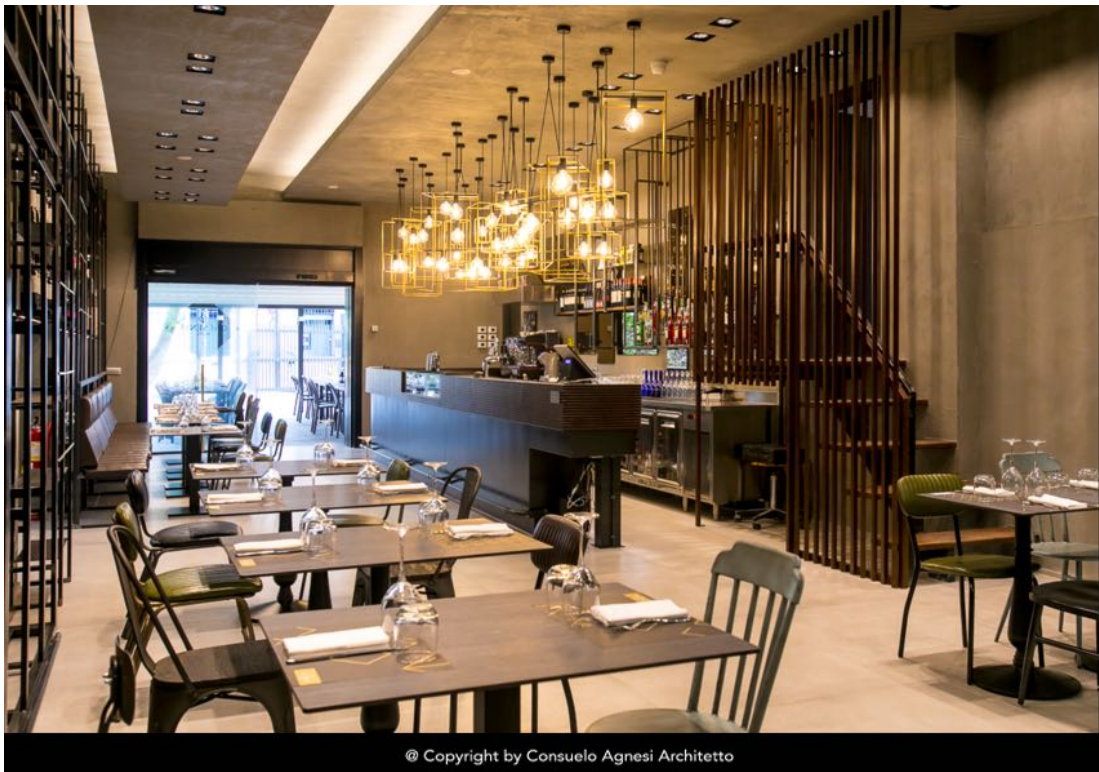
CENTRO RESIDENZIALE ANZIANI MENOTTI BASSANI
Arch. Consuelo Agnesi - Architettura STUDIOINMOVIMENTO
Fondazione Menotti Bassani
Laveno Mombello (VA)

@ Copyright by Consuelo Agnesi Architetto

Un esempio di comunicazione di allarmi in più modalità all'interno di un qualsiasi edificio

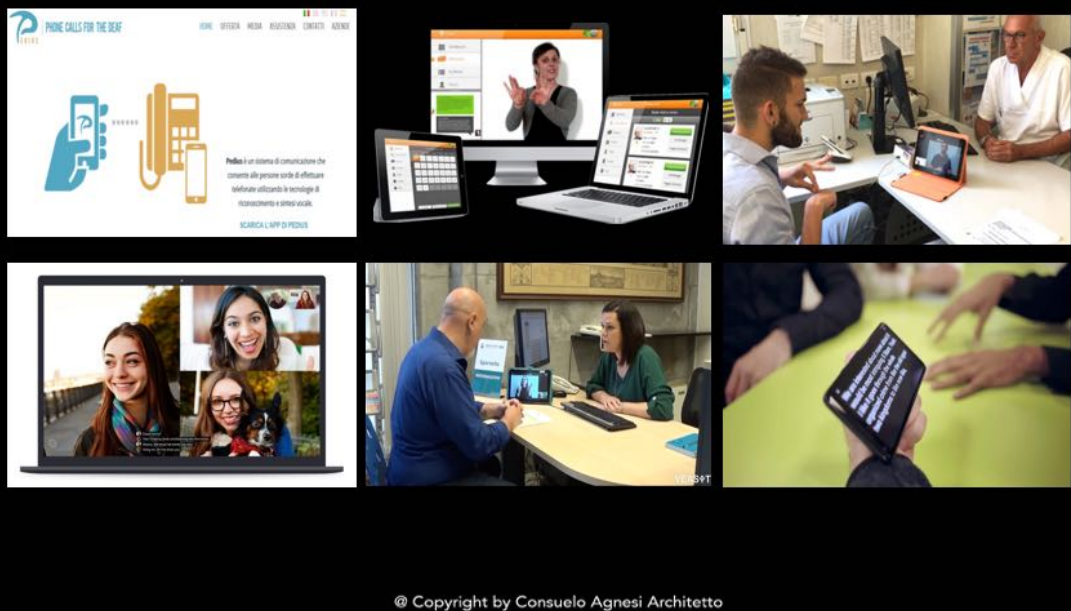


Il segno “Lavoro” in Lingua dei Segni Italiana



Scorcio del ristorante One Sense di Roma

COMUNICARE | Strumenti e modalità di comunicazione



Strumenti e servizi a disposizione per rendere accessibile l'interazione tra le persone sorde e le persone udenti, per la prenotazione di servizi o la fruizione degli stessi.

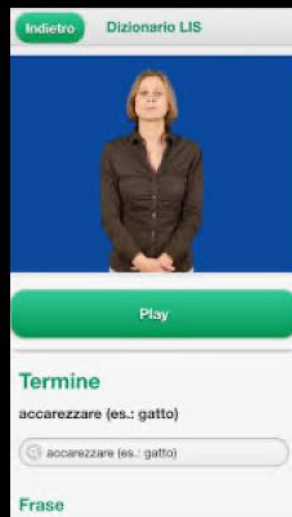
COMUNICARE | Strumenti e modalità di comunicazione

Applicazioni: i dizionari di Lingua dei Segni

DIZ LIS e Spread the sign

Link di riferimento:

<https://www.spreadthesign.com/it/>



@ Copyright by Consuelo Agnesi Architetto

COMUNICARE | Modalità di relazione

Comunicazione interpersonale e modalità di relazione

Osservatorio Nazionale sulla Sicurezza e il Soccorso alle persone con esigenze speciali del Corpo Nazionale dei Vigili del Fuoco

Help for All - <https://play.google.com/store/apps/details?id=com.helpforall.grvfvf>

per una SICUREZZA INCLUSIVA | HELP FOR ALL
A cura dell'Osservatorio Nazionale sulla Sicurezza e il Soccorso alle Persone con Esigenze Speciali del Corpo Nazionale Vigili del Fuoco.



L'obiettivo dell'applicazione è quello di condividere esperienze sulle modalità di soccorso delle persone con disabilità, per diffonderle tra coloro chiamati ad aiutare chi ha specifiche necessità. Tutte le indicazioni operative sono integrate con filmati che illustrano le tecniche da adottare.

CONVEGNO INTERNAZIONALE
Corpo Nazionale Vigili del Fuoco

INTERNATIONAL CONFERENCE
National Fire Service

Istituto Superiore Antincendi
ROMA Giovedì 5 aprile 2018

[Link Help for All](#)

In fase di
aggiornamento



@ Copyright by Consuelo Agnesi Architetto

COMUNICARE | Formazione e Informazione

La comunicazione multicanale nelle relazioni. Buone pratiche di formazione e informazione
Gallerie degli Uffizi – Firenze 2019



© Copyright by Consuelo Agnesi Architetto

Immagini relative ad una formazione e informazione partecipata realizzata all'interno della Galleria degli Uffizi dall'Osservatorio del CNVFF in collaborazione con professionisti esperti di accessibilità, istituzioni, operatori museali e associazioni

COMUNICARE | Comunicazione empatica, interpersonale e modalità di relazione

Il soccorso inclusivo.

La comunicazione empatica nella relazione d'aiuto

Link articolo per approfondimento:

Schiavone Elisabetta e Agnesi Consuelo, Il soccorso inclusivo. La comunicazione empatica nella relazione d'aiuto.
<https://www.vigilfuoco.it/allegati/rivistaNOI/2021/24/NOI-2021-24.pdf>

CODA e i segni del cuore. Un film da Oscar, un modo per parlare della sordità.

Il film CODA dal punto di vista della sicurezza e della progettazione inclusiva.

Foa Valentina e Agnesi Consuelo

<https://www.vigilfuoco.it/allegati/rivistaNOI/2022/26/NOI-2022-26.pdf>

Bastano quattro minuti di contatto visivo per creare una connessione profonda tra due persone che non si sono mai viste.
Arthur Aron, Psicologo



@ Copyright by Consuelo Agnesi Architetto

COMUNICARE | Modalità di relazione

Comunicazione interpersonale e modalità di relazione

Le mascherine trasparenti

Link articolo per approfondimento:

Schiavone Elisabetta e Agnesi Consuelo, L'emergenza coronavirus, la comunicazione e le "mascherine per i sordi"
<https://www.superando.it/2020/05/28/lemergenza-coronavirus-la-comunicazione-e-le-mascherine-per-i-sordi/>



@ Copyright by Consuelo Agnesi Architetto

COMUNICARE | Luoghi della cultura, servizi ed eventi inclusivi
Servizio di sottotitolazione e di Interpretariato LIS professionale



@ Copyright by Consuelo Agnesi Architetto

Esempi differenti di eventi accessibili attraverso la sottotitolazione e il servizio di Interpretariato LIS/Italiano e viceversa

COMUNICARE | Luoghi della cultura, servizi ed eventi inclusivi

Visite guidate inclusive



@ Copyright by Consuelo Agnesi Architetto

Due momenti in cui la visita guidata è realizzata da guide sorde professioniste, oltre alla possibilità di avere il servizio di Interpretariato in LIS/Italiano a cura di interpreti professionisti

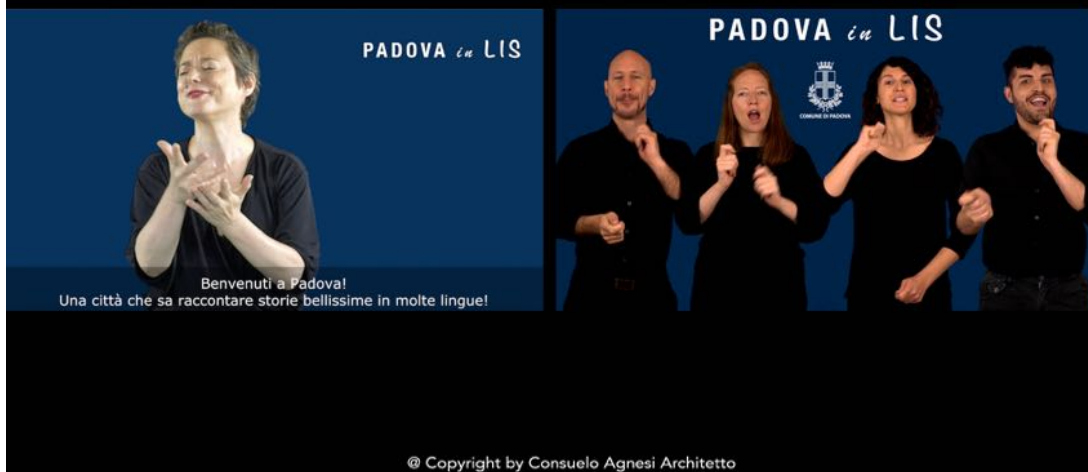
COMUNICARE | Luoghi della cultura, servizi ed eventi inclusivi

Segnaletica turistica inclusiva: il patrimonio urbano collettivo

Padova in LIS

Comune di Padova – Architettura STUDIOINMOVIMENTO

Link: https://www.youtube.com/watch?v=j46D9_E-trw



© Copyright by Consuelo Agnesi Architetto

COMUNICARE | Luoghi della cultura, servizi ed eventi inclusivi

Mura Vive: Padova Museo Narrante Multimediale

Comune di Padova

Link: https://www.youtube.com/watch?v=j46D9_E-trw

Informativa sull'accessibilità ai sordi a Mura Vive: Padova Museo Narrante Multimediale



© Copyright by Consuelo Agnesi Architetto

COMUNICARE | Applicazioni per i luoghi della cultura e per il territorio

Dispositivi e applicazioni per la comunicazione delle informazioni

Audiovideoguida for All: MiracoLIS – La torre pendente
di e con Carlo di Biase per Opera Primaziale Pisana
<https://www.youtube.com/watch?v=KudXaLjs-BM>



@ Copyright by Consuelo Agnesi Architetto

COMUNICARE | Luoghi della cultura, servizi ed eventi inclusivi
Camerano in Tutti i Sensi – Grotte di Camerano (AN)



@ Copyright by Consuelo Agnesi Architetto

Camerano in tutti i sensi: progetto di inclusione che comprende un luogo reso accessibile alle persone con disabilità sensoriale e gli eventi inclusivi realizzati per la sua promozione.

COMUNICARE | Luoghi della cultura, servizi ed eventi inclusivi

Not ACCESS – Regia di Andrea Santantonio
Una produzione a cura di IAC – Centro Arti Integrate, C-Fara, Viaggio Italia
Con Dino Paradiso, Cristina Amenta, Consuelo Agnesi, Luca Paiardi, Danilo Ragona, Tina Lomurno



Considerare le persone con specifiche necessità in ogni contesto, nei luoghi della cultura, dello spettacolo e all'interno di servizi ed eventi inclusivi da più punti di vista.

COMUNICARE | Luoghi della cultura, servizi ed eventi inclusivi

Silent City

Una co-produzione a cura di Compagnia Teatrale L'Albero, Fondazione Matera-Basilicata 2019

<https://www.matera-basilicata2019.it/it/programma-2019/temi/futuro-remoto/1336-silent-city.html>

Teatro per tutti

<https://www.youtube.com/watch?v=HyxzwBSrDT0>



@ Copyright by Consuelo Agnesi Architetto

Co- creazione e co – produzione di Silent City come opera lirica inclusiva e partecipativa, in ogni declinazione e ambito della comunicazione inclusiva (fruizione degli spazi e dei contenuti)

COMUNICARE | Luoghi della cultura, servizi ed eventi inclusivi

Community Opera

Link:

www.communityopera.it



Community Opera è un progetto riconosciuto dal Ministero della Cultura per la Promozione alla Coesione e Inclusione Sociale nell'ambito delle attività musicali



@ Copyright by Consuelo Agnesi Architetto

Co- creazione e co – produzione di Silent City come opera lirica inclusiva e partecipativa, in ogni declinazione e ambito della comunicazione inclusiva (fruizione degli spazi e dei contenuti)



Andare oltre i luoghi comuni.

Grazie per l'attenzione!



MI PIACEREBBE
SAPERNE
DI PIÙ.....

CONSUELO AGNESI

Architetto esperta di accessibilità e progettazione inclusiva

CERPA Italia ONLUS | Architettura STUDIOINMOVIMENTO

Componente Osservatorio sui temi della sicurezza e del soccorso a persone con esigenze speciali del CNVVF

E-mail: arch.consuelo.agnesi@gmail.com

[CERPA ITALIA Onlus](http://CERPAITALIAOnlus.org)
cerpa@org.it

Architettura STUDIOINMOVIMENTO
info@studioinmovimento.it
www.studioinmovimento.it

© Copyright by Consuelo Agnesi Architetto