

rescEU



Funded by
the European Union

rescEU CBRN-DSIM-IT

IN PRIMA LINEA PER PROTEGGERE
CITTADINI, INFRASTRUTTURE E AMBIENTE.

Il Progetto rescEU-CBRN-DSIM-IT

*Ing. Edoardo Cavalieri d'Oro
Verona, 23 febbraio 2026*

UN CONSORZIO DI ECCELLENZE ITALIANE

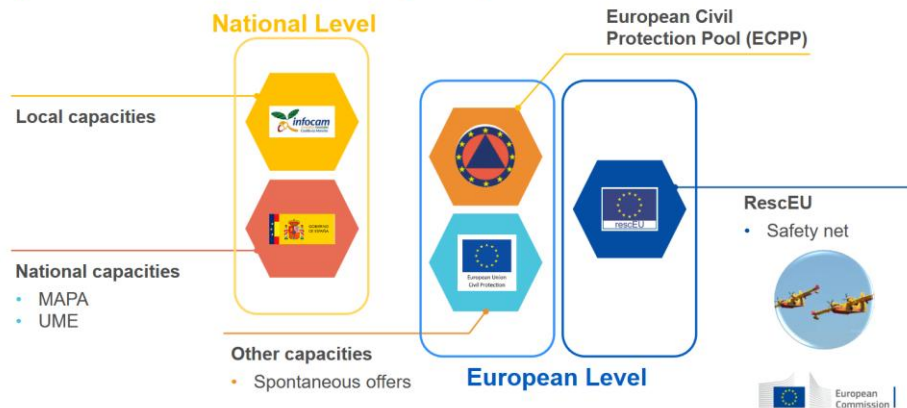


rescEU CBRN-DSIM-IT

IN PRIMA LINEA PER PROTEGGERE CITTADINI, INFRASTRUTTURE E AMBIENTE.

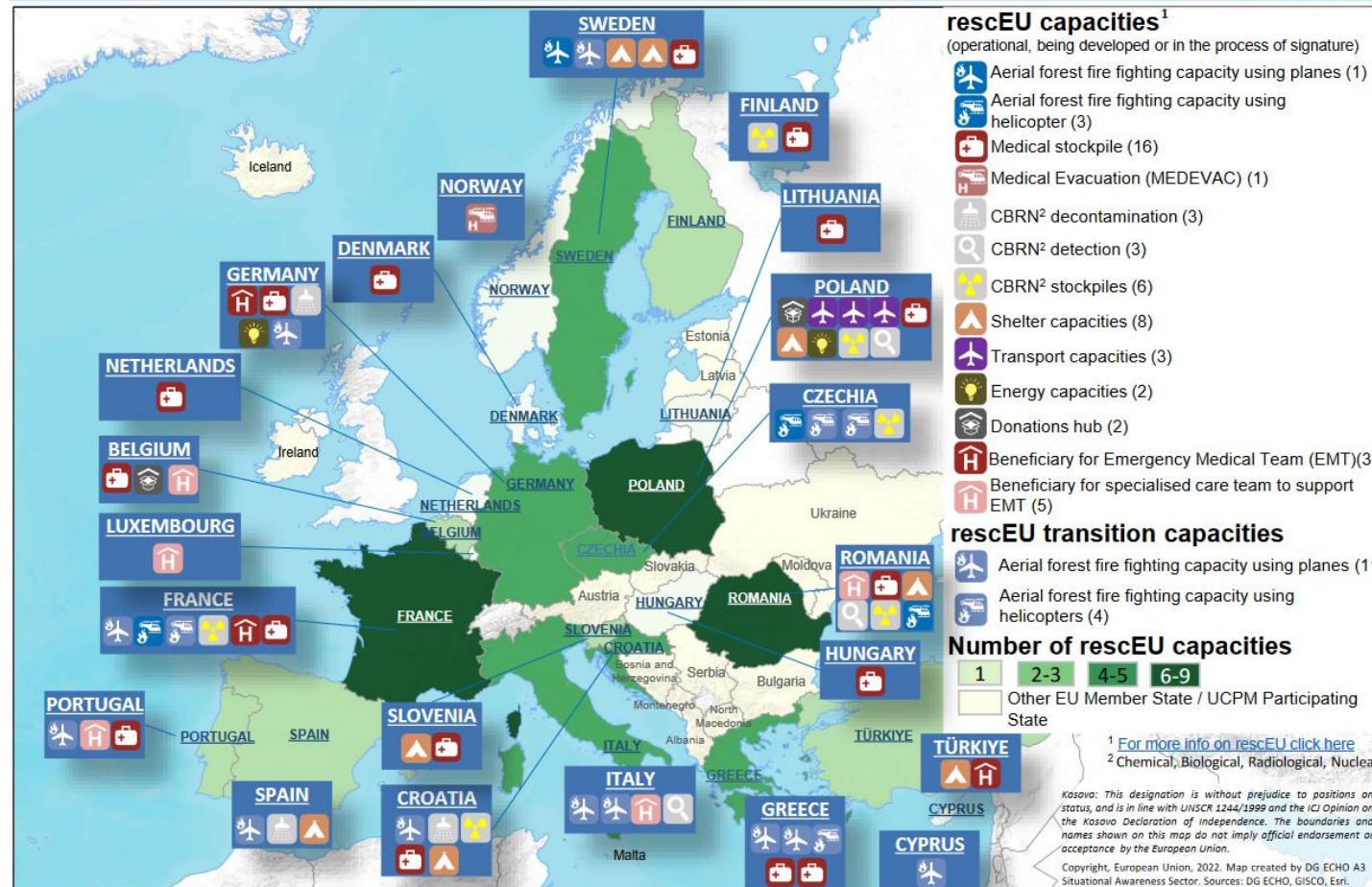
COSA e' rescEU

Levels of emergency response



- ❑ **Meccanismo di risposta aggiuntivo emendato nel 2019**
- ❑ **Prima attivazione ad agosto 2019 in Grecia**
- ❑ **Finanziato al 100%** tramite strumento Next Generation EU per **2 Miliardi di Euro**
- ❑ Chiamata del dispositivo **non su base volontaria**
- ❑ Scenari CBRN sia di **Protezione che di Difesa Civile**

Emergency Response Coordination Centre (ERCC) | DG ECHO Daily Map | 8/12/2023 rescEU capacities 2023



resceU CBRN-DSIM-IT

IN PRIMA LINEA PER PROTEGGERE CITTADINI, INFRASTRUTTURE E AMBIENTE.

OBIETTIVO

«Il Progetto intende **rafforzare il sistema Unionale di protezione civile nonché le attività di soccorso nazionali relativamente ai rischi NBCR** (Nucleari, Batteriologici, Chimici e Radiologici), secondo le **specifiche dettate dall'UE in materia dopo le esperienze della pandemia e del conflitto in Ucraina.**»

STRUTTURA

ENEA - Coordinatore progetto

CN.VV.F. – Principale beneficiario e coordinatore tecnico-operativo

Fondazione SAFE – Supporto amministrativo e beneficiario parte training VR/XR

Regione Veneto – Comunicazione esterna e Olimpiadi Invernali

Tomassini Style – Partner costruttore mezzi di grandi dimensioni

Ri-Group SPA – Partner costruttore di laboratori mobili

ISS, Nucleco, Ospedale Sacco, Gemelli Roma – Partner tecnici

ARPA Veneto, CNR Milano, Uni Cattolica Milano – Affiliati di supporto al progetto

CNR e Polizia Scientifica ci stanno supportando attraverso altre convenzioni.

resceU CBRN-DSIM-IT

Funded by the European Union



35 mesi



26.6 ML



10 partner

Come e perché nasce il progetto rescEU-CBRN-DSIM-IT

Il progetto è il risultato di una proposta progettuale Italiana in risposta al bando Europeo istituito per colmare le lacune del sistema di risposta a moduli delle protezioni civili nazionali previsto dalla DG ECHO, noto come sistema di voluntary pool. Obiettivo dell'Unione Europea è, attraverso questo bando pubblico, di generare capacità innovative per la prevenzione, monitoraggio e risposta ad eventi CBRN, con particolare riferimento alle procedure di prevenzione legate ai grandi eventi.

Sviluppo di 11 Veicoli CBRN DSIM e Laboratori Mobili



Creazione di un'area innovativa di Training presso l'ex-base 'Calvarina' gestita da SAFE

Creazione di una base logistica stabile per i veicoli a Milano



Test in ambiente reale della capacità sviluppata alle Olimpiadi Invernali di Milano-Cortina 2026

Il progetto rescEU-CBRN-DSIM-IT: innovazione tecnologica e competenza

Il progetto, finanziato al 100% con fondi Europei, mira a posizionare l'UE in prima linea negli sforzi globali per proteggere i cittadini, le infrastrutture e l'ambiente in caso di incidenti o azioni deliberate che includono l'utilizzo di agenti chimici e biologici, sorgenti radiologiche o dispositivi nucleari.



140

OPERATORI FORMATI



4

DIGITAL TWINS



4

SCENARI DI FORMAZIONE XR

Un Consorzio di eccellenze italiane

Il consorzio riunisce eccellenze nazionali provenienti sia da enti pubblici che privati, per coprire le capacità multidisciplinari necessarie per implementare in maniera efficiente ed efficace il programma di lavoro.



ENEA
Agenzia nazionale per la nuova tecnologia,
Energie e lo sviluppo economico sostenibile



OBIETTIVI DI PROGETTO

Progettare e sviluppare una capacità di risposta con capacità tecnologico gestionali superiori a quelle del POOL.

Design di automezzi che:

- Integrino le funzioni di risposta in emergenza CBRN riportate nelle *Implementing Decision* che descrivono i requisiti di rescEU CBRN;
- Rispondano a scenari di riferimento di *protezione e difesa civile* riportate nel BANDO DSIM su tutte le fasi del *disaster management cycle*;
- Siano in grado di portare alla *individuazione degli agenti NBCR* riportati sempre nel BANDO DSIM;
- Siano *dotati di tecnologie avanzate* alta *safety/ridondanti/Best Practices* adottate dagli enti che partecipano al consorzio;
- Sia dotata *di sistema di reach-back* per la gestione del soccorso in remoto e di sistemi di TLC compatibili con altri team rescEU;

Progettare e costruire una base operativa in grado di ospitare la capacità finalizzata a:

- Mantenere la *capacità in tempo di pace* e garantirne la operabilità e la pronta partenza;
- Fungere da *Point of Departure* della capacità sia che la capacità sia mossa via terra che via aerea;
- Garantire la *gestione remota della missione* e il supporto tecnico durante la missione;
- Garantire *formazione, addestramento del team* che opera la capacità;

Definire roster di partenza del personale che gestisce la capacità:

- Garantendo il *possibile invio di moduli e combinazioni di moduli* della stessa capacità;
- Definendo una squadra operativa inter-forza che possa gestire la capacità in funzione dei possibili scenari.

Definire un programma di addestramento specifico degli elementi tecnologici introdotti nella capacità

- Funzionale e diversificato* in base ai ruoli ricoperti durante dal personale che gestirà i diversi moduli della capacità;
- Programma avanzato di *addestramento con XR and AR* disegnato dai SAFE presso base di *Ronca' (Base Calavarina)*.

Q1			Q2				Q3			Q4				Q1			Q2				Q3			Q4										
N	D	J	F	M	A	M	J	J	A	S	O	N	D	J	F	M	A	M	J	J	A	S	O	N	D	J	F	M	A	M	J	J	A	S
1	2	3	4	5	6	7	8	9	10	11	12	13	14	15	16	17	18	19	20	21	22	23	24	25	26	27	28	29	30	31	32	33	34	35

Check hidden rows if you want to include more ACTIVITIES

WPs																																				
WP 1		Project management and coordination																																		
1,1	Definition of project operational plan	D1.1																																		
1,2	Operative, technical and strategic coordination																																			
1,3	Technical and financial reporting	D1.2 D1.7 D1.3 D1.4 D1.5/8 D1.9 D1.6																																		
WP2		Design and validation of the DS(I)M vehicles and the laboratories of the capacity																																		
2,1	Market scoping and assessment of best practices and project results																																			
2,2	Assessment of applicable standards for DSM vehicles and MLABs	D2.1																																		
2,3	Design of project solution	D2.2																																		
2,4	Data transmission and infrastructure	D2.3																																		
2,5	Validation of each component of the capacity	D2.4																																		
WP3		Capacity development – DSM vehicles and Mobile Laboratories for Identification																																		
3,1	Development of platform for DSM, SANI, LOG, DORM	D3.1 D3.3 D3.6																																		
3,2	Development of DECON unit	D3.2																																		
3,3	Development of BLABs including DSIM system acquisition	D3.5																																		
3,4	Development of CLABs including DSIM system acquisition	D3.4																																		
3,5	Development of RNLABs including DSIM system acquisition	D3.7																																		
3,6	Testing of DSM vehicle and MLABs during different stages of pre-	D3.8																																		
WP4		Infrastructure, logistic annexes and training facilities																																		
4,1	Infrastructure building and set-up for storage and maintenance site	D4.1																																		
4,2	Procurement of logistic support vehicles and other DSIM equipment	D4.2																																		
4,3	Maintenance of existing external training and testing space at Calvarina facility	D4.3																																		
4,4	Set-up of adequate training environment																																			
4,5	Temporary infrastructures and temporary facilities selection and contracting																																			
WP5		Learning and training programme																																		
5,1	Design and creation of XR training vehicles																																			
5,2	Design and implementation of individual operators basic training	D5.1																																		
5,3	Design and implementation of XR training programme	D5.2																																		
5,4	Operational validation of the capacity in real-life environment	D5.4																																		
5,5	Development of best practice guidelines for integration of rescEU	D5.5																																		
WP6		Operational deployment plan																																		
6,1	Development of SOPs	D6.1																																		
6,2	Staffing roster and pool of experts																																			
6,3	Logistics and maintenance	D6.2																																		
6,4	Sustainability of the capacity	D6.3 D6.4																																		
WP7		Visibility and communication																																		
7,1	Communication plan	D7.1																																		
7,2	Visibility and communication activities																																			
7,3	Promotional activities in the context of real-life validation exercises	D7.2																																		

Flotta Veicoli

Obiettivi previsti da rescEU (periodo 2025 – 2026)

- Design della flotta da completare (manca 10 %)
- Costruzione dei veicoli (2 su 4 iniziata nel 2024)
- Costruzione dei laboratori (da iniziare gennaio 2024)
- Acquisto degli equipaggiamenti
- Test, visite e collaudi

BUDGET Flotta
4 M€ suddivisi su
equipaggiamenti e
flotta veicoli supporto



Compiti CN.VV.F. – Training

Preparazione del team internazionale con varie peculiarità:

- Uso di veicoli e tecnologie superiori ad esistenti
- Ampliamento della squadra attuale internazionale
- Partecipazione di altri enti alla attività dei laboratori

Deco and sanitary



Detection, sampling and monitoring + ACP



Reconnaissance



Chemical Identification



Radiological and nuclear identification



Biological identification



Base of operations



Logistic support on the field



Transport



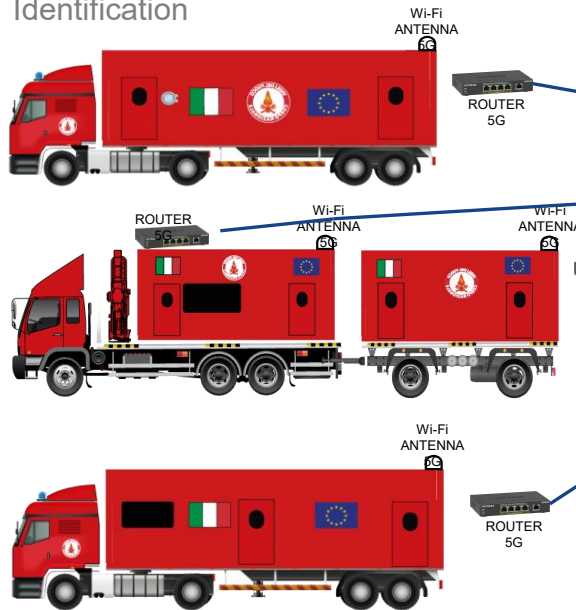
rescEU CBRN-DSIM-IT

IN PRIMA LINEA PER PROTEGGERE CITTADINI, INFRASTRUTTURE E AMBIENTE.

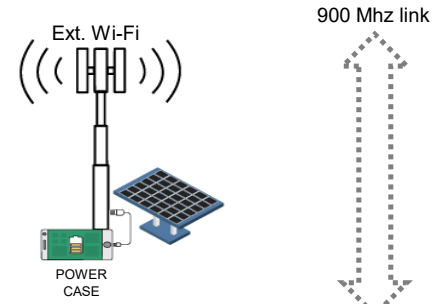
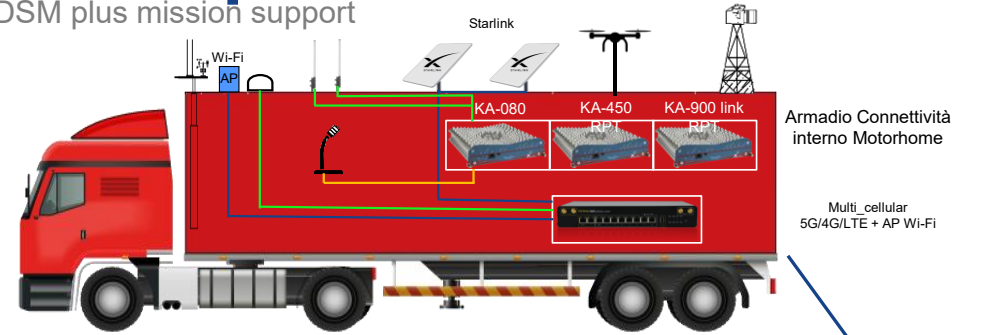
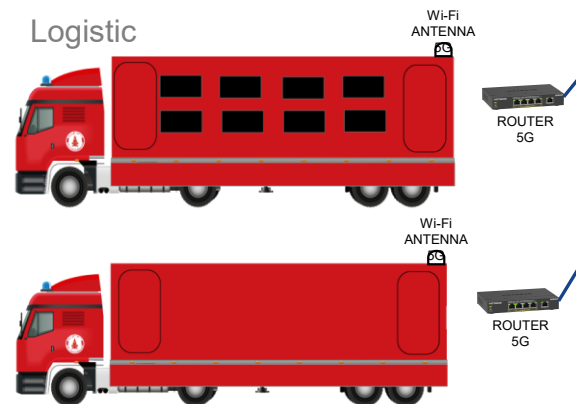
Comunicare per coordinare

DSM plus mission support

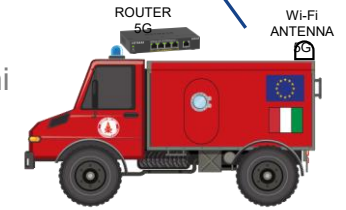
Identification



Logistic



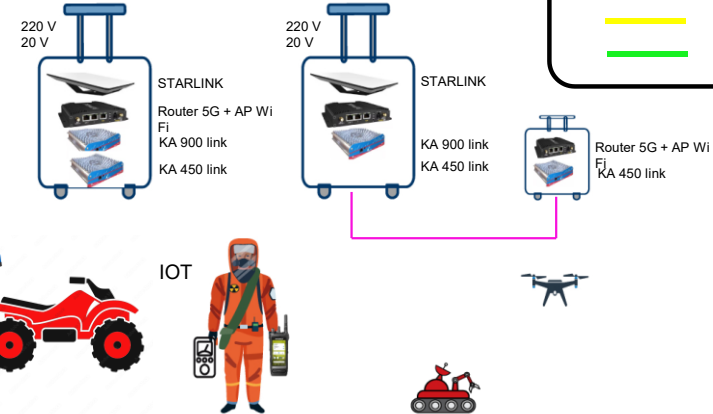
Deco & Sani



LEGENDA



On Field Operations



Alcuni dettagli della progettazione 2025



Lancio primi veicoli alle Olimpiadi di Milano Cortina



Grazie per l'Attenzione !!!