

rescEU



Funded by  
the European Union

# rescEU CBRN-DSIM-IT

AT THE FOREFRONT TO PROTECT CITIZENS,  
INFRASTRUCTURE AND THE ENVIRONMENT

*Andrea D'Angelo*  
*Fondazione SAFE*

A CONSORTIUM OF ITALIAN EXCELLENCE



# Il Meccanismo Europeo di protezione Civile (UCPM)

Attraverso il **Meccanismo di Protezione Civile dell'Unione Europea** i Paesi che ne fanno parte possono richiedere assistenza in caso di disastri naturali, emergenze sanitarie e altri scenari di crisi complessa.

- **27 Stati Membri UE**
- **10 Paesi partecipanti:**



- Oltre 800 richieste di assistenza da quando è stato istituito nel 2001



# Centro di coordinamento Europeo delle Emergenze ERCC



**Monitora disastri  
naturali in tutto il mondo**

**Mappa di  
disaster risk**

**Fornisce informazioni in  
tempo reale**

**Coordina la risposta  
europea congiunta**

# Come funziona il meccanismo europeo di protezione civile?

Disastro naturale o causato dall'uomo all'interno o al di fuori dell'UE



Il Paese colpito richiede assistenza al Meccanismo tramite il Centro di Coordinamento della Risposta alle Emergenze (ERCC)



Il paese colpito accetta l'offerta di supporto

Gli stati membri e gli stati partecipanti offrono assistenza, come personale e attrezzature.



Attivazione  
Meccanismo  
Europeo di  
protezione  
civile

L'ERCC coordina lo spiegamento e la consegna dell'assistenza.

L'ERCC può dispiegare una squadra di esperti UCPM.



Assistenza completata, gli esperti rientrano.

Fine della  
risposta  
all'emergenza



# Capacità UCPM

## Rafforzare il livello di risposta ai disastri

**NATIONAL**

### Capacità nazionali

Primo soccorso

Ruolo chiave della  
protezione civile nazionale

**MUTUAL**

### Mutua assistenza

Offerta ad hoc da parte di  
altri Stati membri o Stati  
partecipanti.

**POOL**

### EUROPEAN CIVIL PROTECTION POOL

Assets pre-impegnati  
(2013)

**rescEU**

### rescEU

Safety net  
(2019)



rescEU

# rescEU capacità



Aerial forest firefighting




Medical




CBRN




Shelter




Strategic Stockpiles



Transport & Logistics




EMT-2s



CBRN Decontamination



MEDEVAC



CBRN Detection, sampling, identification, monitoring + mobile labs



Energy



# Il funzionamento del meccanismo rescEU

---

Bando pubblico di DG ECHO

---

Stati membri formulano proposte

---

Valutazione delle proposte

---

Negoziazione contratto e affidamento del progetto

---

Implementazione progetti - durata 36 mesi

---

Registrazione capacità su piattaforma CECIS

---

Stato membro può utilizzare le capacità sviluppate, che rimangono però a disposizione stati membri

---

Estensione finanziamento per mantenimento capacità

---

# Come funziona rescEU?



**Grant diretto a MS/PS –**  
Acquisto, sviluppo o affitto della capacità



Capacità utilizzate presso MS/PS



**Richiesta di assistenza a ERCC**



ECPP o offerta volontaria



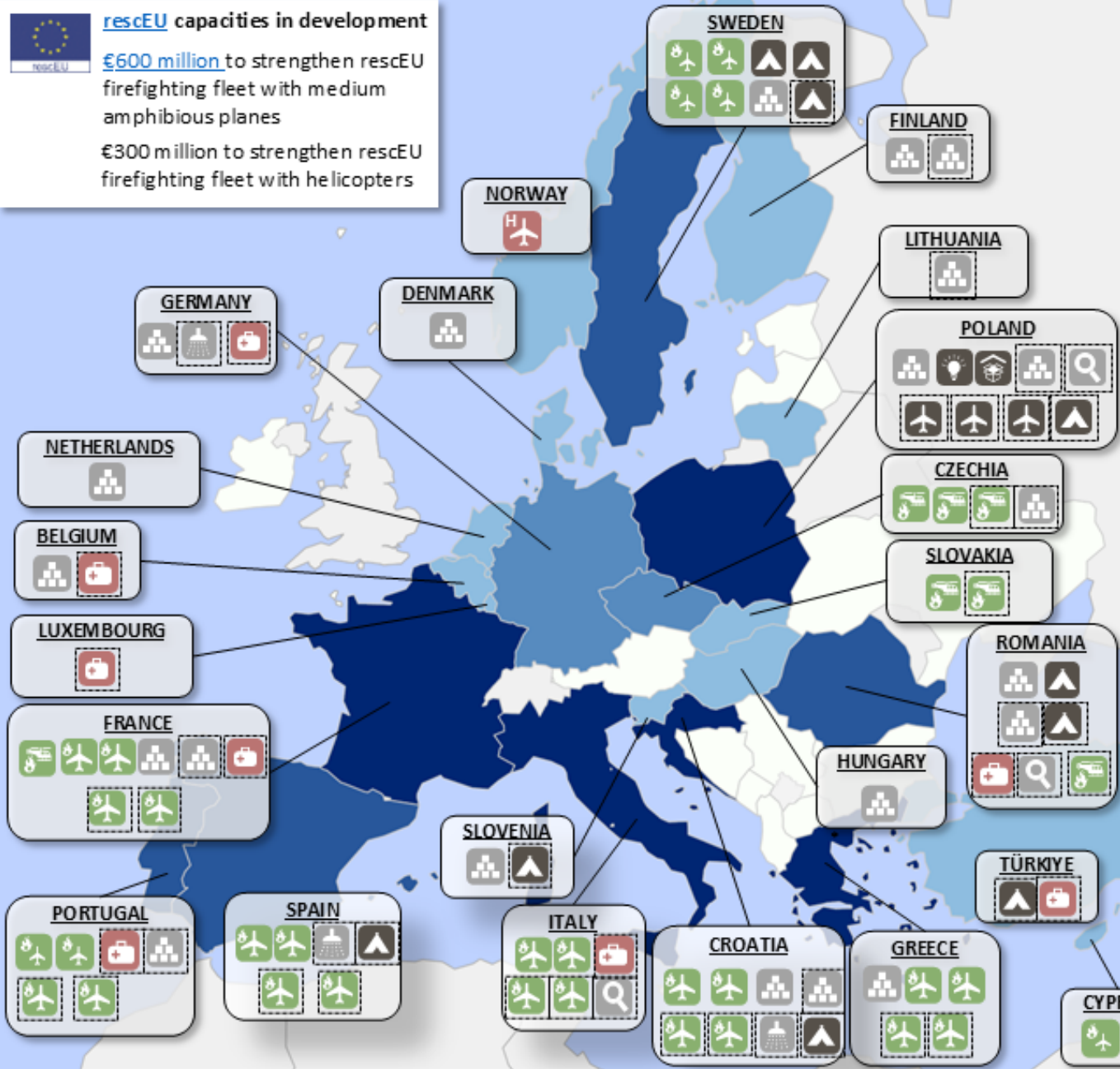
Dislocazione delle capacità rescEU  
coordinate da ERCC



**rescEU capacities in development**

€600 million to strengthen rescEU firefighting fleet with medium amphibious planes

€300 million to strengthen rescEU firefighting fleet with helicopters



- ### rescEU capacities<sup>1</sup>
- Registered (41)**
- Aerial Forest Fire Fighting (AFFF) medium amphibious planes
  - Aerial Forest Fire Fighting (AFFF) light planes
  - Aerial Forest Fire Fighting (AFFF) helicopters
  - CBRN<sup>2</sup> decontamination
  - CBRN<sup>2</sup> detection, sampling, identification and monitoring capabilities
  - Strategic stockpiles of medical and CBRN<sup>2</sup> items
  - Shelter capabilities
  - Energy stockpiles
  - Donations hub
  - Transport capabilities
  - Medical Air Evacuation (MEDEVAC)
  - Emergency Medical Team (EMT)

**Being developed or in the process of signature (47)**

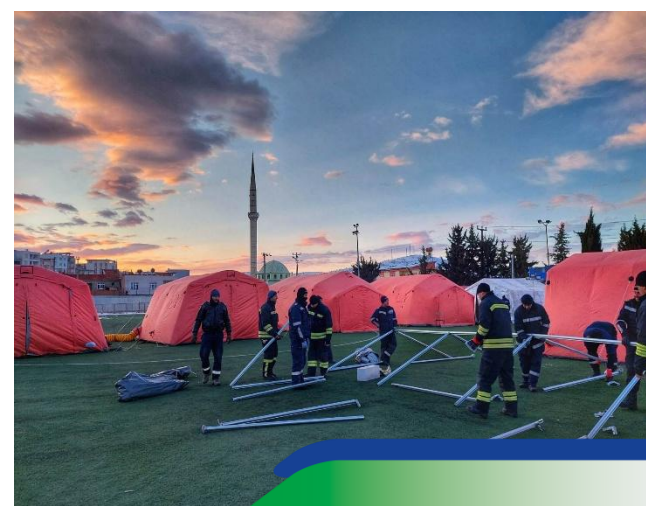


<sup>1</sup> For more info on rescEU click here

<sup>2</sup> Chemical, Biological, Radiological, Nuclear

\*Kosovo: This designation is without prejudice to positions on status, and is in line with UNSCR 1244/1999 and the ICJ Opinion on the Kosovo Declaration of Independence. The boundaries and names shown on this map do not imply official endorsement or acceptance by the European Union. Copyright, European Union, 2025. Map created by DG ECHO A2 Analytical Team. Sources : DG ECHO, GISCO, Esri.

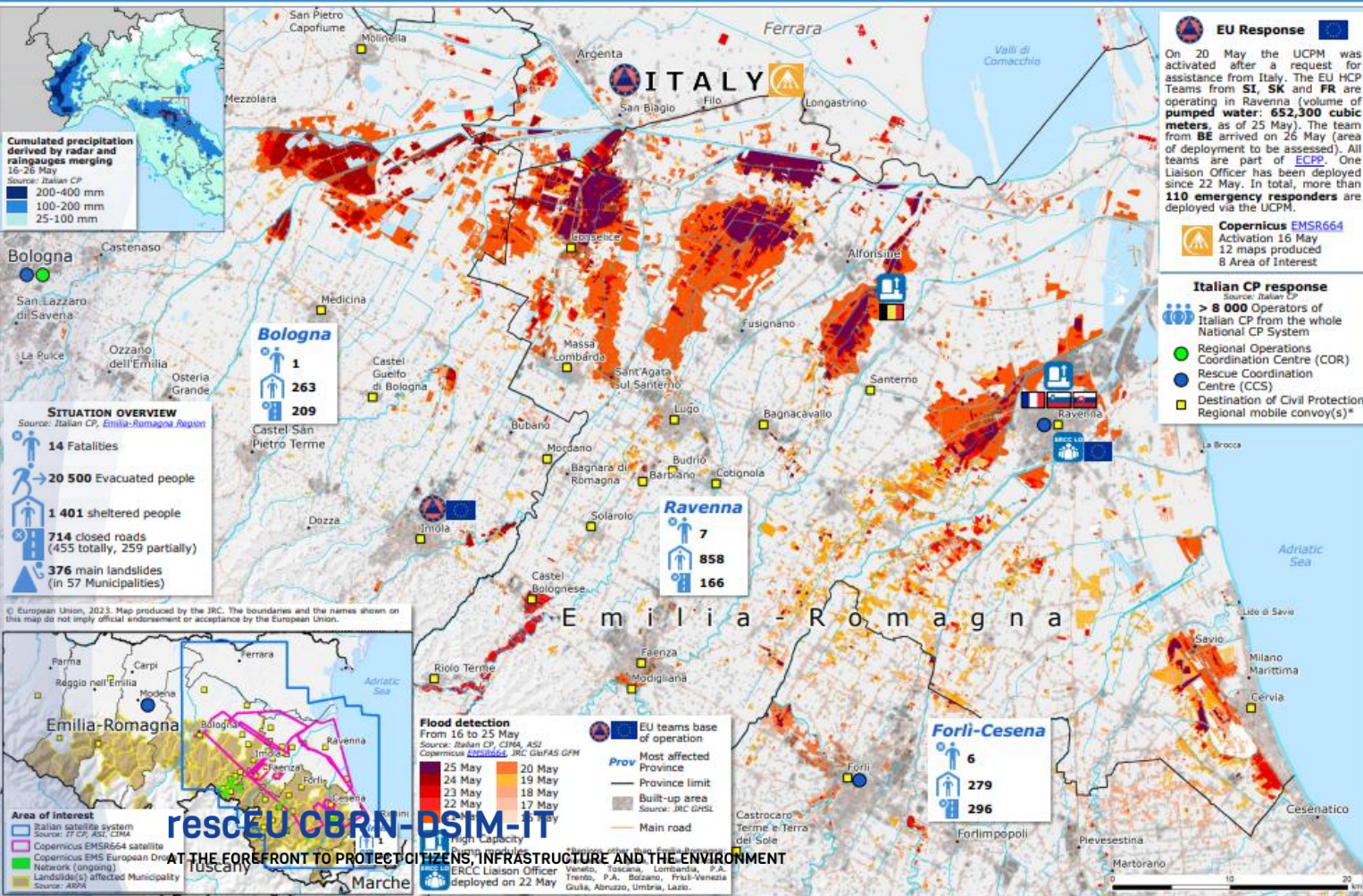
# Supporto rescEU in situazioni di emergenza



# Alluvioni e frane – Emilia Romagna

Emergency Response Coordination Centre (ERCC) – DG ECHO Daily Map | 26/05/2023

## Italy | Floods and landslides – EU response



# Operazione della protezione civile europea in Ucraina



Supporto per oltre  
**€ 860 M**



**156.055**  
tonnellate di  
materiali di  
assistenza  
da MS/PS, rescEU,  
settore privato



**33 paesi**  
assistenza  
volontaria



**4320**  
operazioni  
**MEDEVAC +**  
**1 MEDEVAC**  
hub



**3 hub di**  
logistica UE

# KAPP - Knowledge for Action in Prevention and Preparedness

Il bando KAPP è uno strumento finanziario della Commissione Europea che sostiene progetti di partenariato internazionale per il rafforzamento della cooperazione tra Paesi nella risposta alle emergenze.

Obiettivi:

- Rafforzare la cooperazione tra i paesi dell'UCPM e tra l'UCPM e paesi terzi nella **prevenzione dei disastri naturali e causati dall'uomo**;
- Potenziare la preparazione istituzionale e le iniziative di capacità individuale.
- Rafforzare la rilevanza sistemica del Meccanismo UCPM e sostenere l'attuazione degli **obiettivi dell'Unione per la resilienza ai disastri**

# KAPP - Knowledge for Action in Prevention and Preparedness

Azioni finanziate:

- Progetti di preparazione istituzionale e di rafforzamento della capacità individuale;
- Full-scale exercises



# Grazie per l'attenzione

